

だ土地を
でないんですが
のってくれますか？

対応いたします。
域、予算など条件を
付け下されば
建がお客様に
適の土地を
しいたします。



Q.4

デザインの希望は
聞いてもらえるんですか？
できたデザイン案の修正は
聞いてもらえますか？

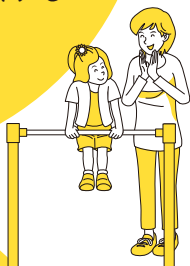
.....
お客様が納得されるまで修正は
承ります。こんな家がいいといった
写真があればぜひお持ちください。
ご家族それぞれが全くちがう
写真であった場合でもうまく
つなぎ合わせる
ことができます。



Q.5

ハウスメーカーとの
違いは何ですか？

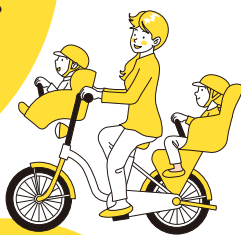
.....
ハイブリッド手刻みの家をご
提供しています。6つのこだわりを
中心に長期優良住宅を標準化した
本物のフルオーダー住宅です。
宮本住建はお客様にご提供する
家に絶対の自信を
持っています。



Q.9

料金は
どのタイミング
から発生しますか？

.....
ご相談はもちろん、
契約をするまでは無料です。
着工が決まった時
から料金が発生します。



建ったあとの
テナンスは
にあるんですか？

.....
優良住宅の
る時に作成された
間の維持管理
画に基づいて
行います。

Q.13

現場で質問が
合った場合はどうしたら
良いですか？

.....
疑問に思われることは
なんでも現場の担当棟梁に
気軽にご質問ください。
ご理解いただけるよう丁寧に
ご説明いたします。



オープンハウス・手刻み見学会 構造見学会・森林見学会

私たちをもっとご理解いただくために

各種イベント を随時開催しています



キッチン/ダイニング/リビング/
寝室/浴室/洗面化粧台/トイレ/
玄関まわり/門まわり/屋根・外壁/
ガーデン/ベランダ/カースペース

部分的な補修から
全面リフォームまで幅広く承ります



姫路(西はりま)のリフォーム・リノベ
ーション工務店グループが提供する情報
ポータルサイト「ひめぶる」

www.himebul.com



参加企業主催の
イベントに是非
お越しください!

←ひめぶる第10回イベント
「オーガニック農家の収穫祭」

会社概要

社 名：株式会社 宮本住建

代 表 者：宮本昌治

所 在 地：【本社事業所】〒672-8023 兵庫県姫路市白浜町甲2110-2
TEL:079-245-8683 FAX:079-245-8682
【飾磨営業所】〒672-8035 兵庫県姫路市飾磨区中島3259
TEL:079-233-5131 FAX:079-233-5133

資 本 金：2,000万円

創 業：昭和7年

建築業許可：建設工事業 兵庫県知事 許可(特-28) 第457776号
土木工事業 兵庫県知事 許可(般-28) 第457776号

従 業 員 数：12名
一級建築士・二級建築士・一級建築大工技能士・
二級建築施工管理技士・二級土木施工管理技士・
福祉住環境コーディネーター

関 連 会 社：有限会社MTシステム・
リクシルリフォームショップ宮本住建

事 業 内 容：一般建設業・外構・リフォーム・造園